



# Anbauanleitung

Artikel-Nr. : 118S099 & 118S099/R  
Produkt : Rastenanlage 2-Slide  
Fahrzeughersteller : Suzuki  
Modell : GSX-R 1000 2005 - 2006

## Wichtige Hinweise:

Lesen Sie die Anleitung sorgfältig durch und beachten Sie alle Sicherheitshinweise. Führen Sie diese Montage nur durch, wenn Sie dafür qualifiziert sind, andernfalls empfehlen wir dringend die Montage in einer Fachwerkstatt. Ein fehlerhafter Anbau kann das Fahrverhalten des Motorrads negativ beeinflussen und Ihre Gesundheit und Ihr Leben gefährden.

Im Folgenden werden die unten aufgeführten Symbole verwendet, beachten Sie bitte diese Hinweise.



**Warnung! Wichtiger Montage-Hinweis. Bei Nichtbeachtung können Gesundheit und Leben gefährdet sein.**



**Tipps zur Montage, Pflege oder zur Vermeidung von Schäden.**

## Montage:

Demontieren Sie die Grundplatten der originalen Fußrastenanlage. Folgende Originalteile werden wiederverwendet: rechte Fersenschutz und die Befestigungsschrauben des Bremszylinders.



**Sichern Sie alle Schraubverbindungen der handfest vormontierten Bauteile mit einem Schraubensicherungsmittel (z. B. Loctite 243), soweit keine selbstsichernden Muttern verwendet werden.**

Die Einzelteile sind in ihrer Verpackung in der Position wie sie montiert werden müssen eingeschweißt. Details entnehmen Sie den beigefügten Ansichten der Rastenanlage auf der Rückseite.



Der original Bremslichtschalter wird durch einen hydraulischen ersetzt. Dieser wird gegen die Verschraubung des Brems Schlauches am Bremszylinder getauscht. **Dies ist der höchste Punkt in der Bremsanlage, auf korrekte Entlüftung achten! Verwenden sie unbedingt Dichtringe entsprechend den Angaben des Bremsleitungsherstellers!**

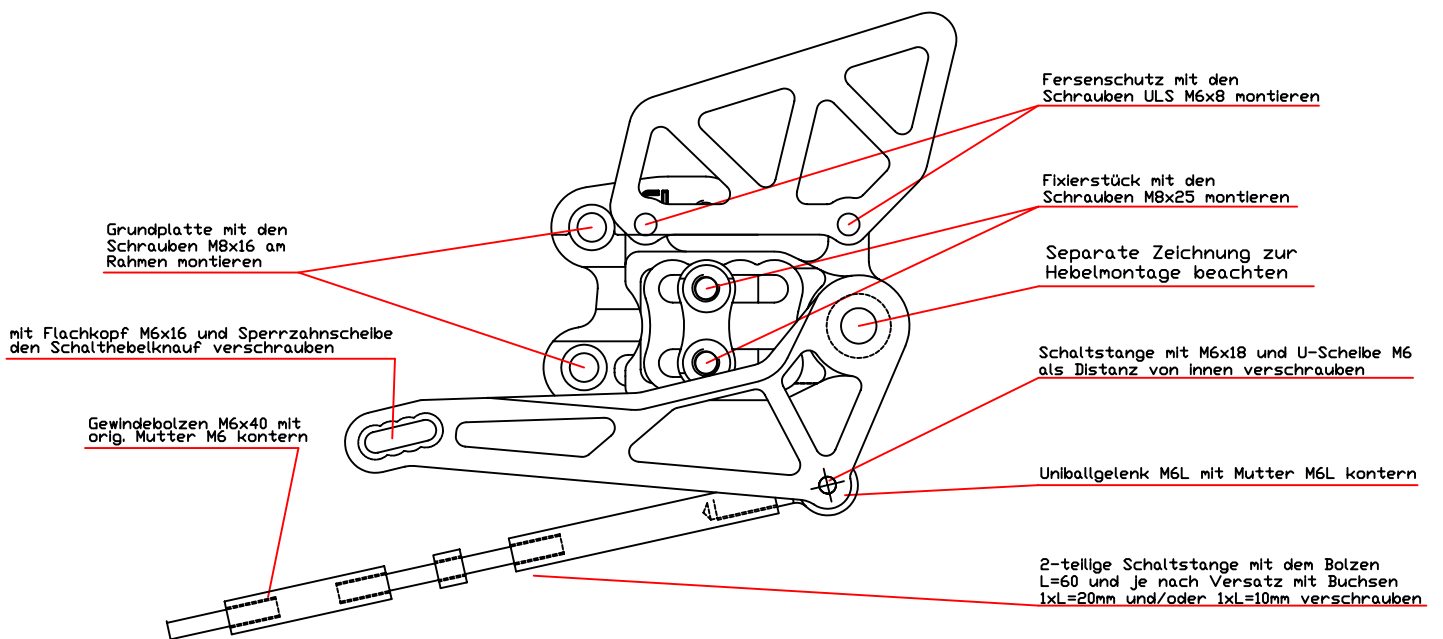
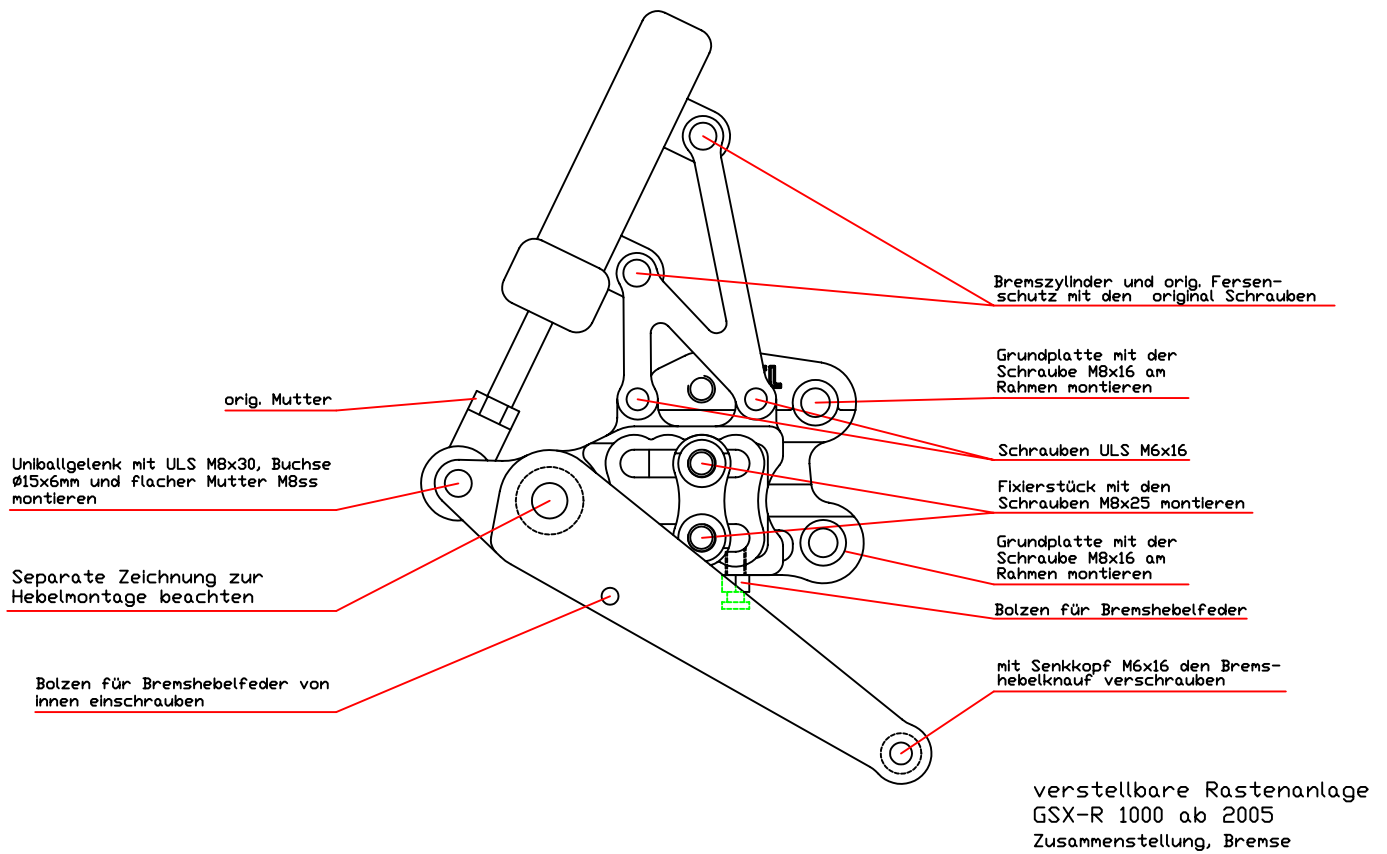
Für alle Verschraubungen mit dem Rahmen gelten die Anzugsmomente des Herstellers. Für alle anderen Verbindungen der Rastenanlage gelten folgende Drehmomente, Gewinde leicht geölt:

<b>M5</b>	<b>=</b>	<b>6Nm</b>
<b>M6</b>	<b>=</b>	<b>10Nm</b>
<b>M8</b>	<b>=</b>	<b>20Nm</b>
<b>M10 x 1,25</b>	<b>=</b>	<b>30Nm</b>

## Wartung:



Prüfen Sie die korrekte Funktion der Rastenanlage im Rahmen der, für das Motorrad vorgeschriebenen, Wartungsintervalle. Die Lagerstellen der Hebel sollten mit **partikelfreiem** (kein MoS<sub>2</sub>) Barium- oder Lithiumfett auf Seifenbasis geschmiert werden.



Mutter M8

nut M8

Grundplatte

Stay

ggf. Paßscheibe verwenden  
falls Hebel nicht beweglich

If lever is blocked use  
shim ring

Scheibe  $\varnothing 28\text{mm}$

Washer  $\varnothing 28\text{mm}$

Brems/ Schalthebel

Brake pedal/ Shifter

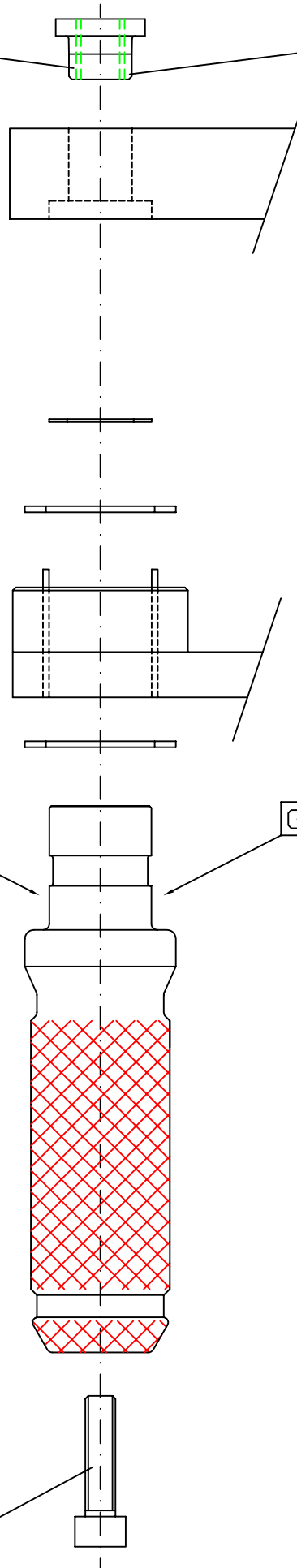
Scheibe  $\varnothing 25\text{mm}$

Washer  $\varnothing 25\text{mm}$

Fett

Grease

M8x40





# Fitting Instruction

Article-No. : 118S099 & 118S099/R  
Product : Adjustable Rear Set  
Manufacturer : Suzuki  
Model : GSX-R 1000 2005 - 2006

## Important:

Read this instruction manual carefully and mind all warnings and tips. You should do this work only if you're qualified; otherwise we recommend this mounting to be done by a qualified workshop. Improperly mounting of this kit can reduce the driveability of the motorcycle and may be a risk to your health and life.

Special works are marked with the following signs. Please take special care on these works.



**Warning! Important mounting instruction. It shows risks to your life and health.**



**Tips for mounting and maintenance or to avoid damage.**

## Fitting:

Remove stock rear sets. The following parts will be used for your new rear set: right heel protector and the screws for the brake cylinder.



**Rear sets are pre-assembled but all screws are not tightened!** Always use locknuts or proper amount of medium thread-locking adhesive (e. g. Loctite 243). All details of assembling are shown on the backside drawing. All parts are welded into their bags as they belong together.



The original brake light switch has to be replaced by a hydraulic one. It replaces the banjo bolt of the brake hose at the brake cylinder. **This is the highest point in the brake-system, proof proper air free installation! Use only seal rings according to the brake hose manufactures' instructions.**

The tightening torques for connections to the frame refers to the manufacturer's instructions. Use the following torques for all the other screw connections:

<b>M5</b>	=	<b>6Nm</b>	=	<b>4.43lbf ft</b>
<b>M6</b>	=	<b>10Nm</b>	=	<b>7.38lbf ft</b>
<b>M8</b>	=	<b>20Nm</b>	=	<b>14.75lbf ft</b>
<b>M10x1,25</b>	=	<b>30Nm</b>	=	<b>22.13lbf ft</b>

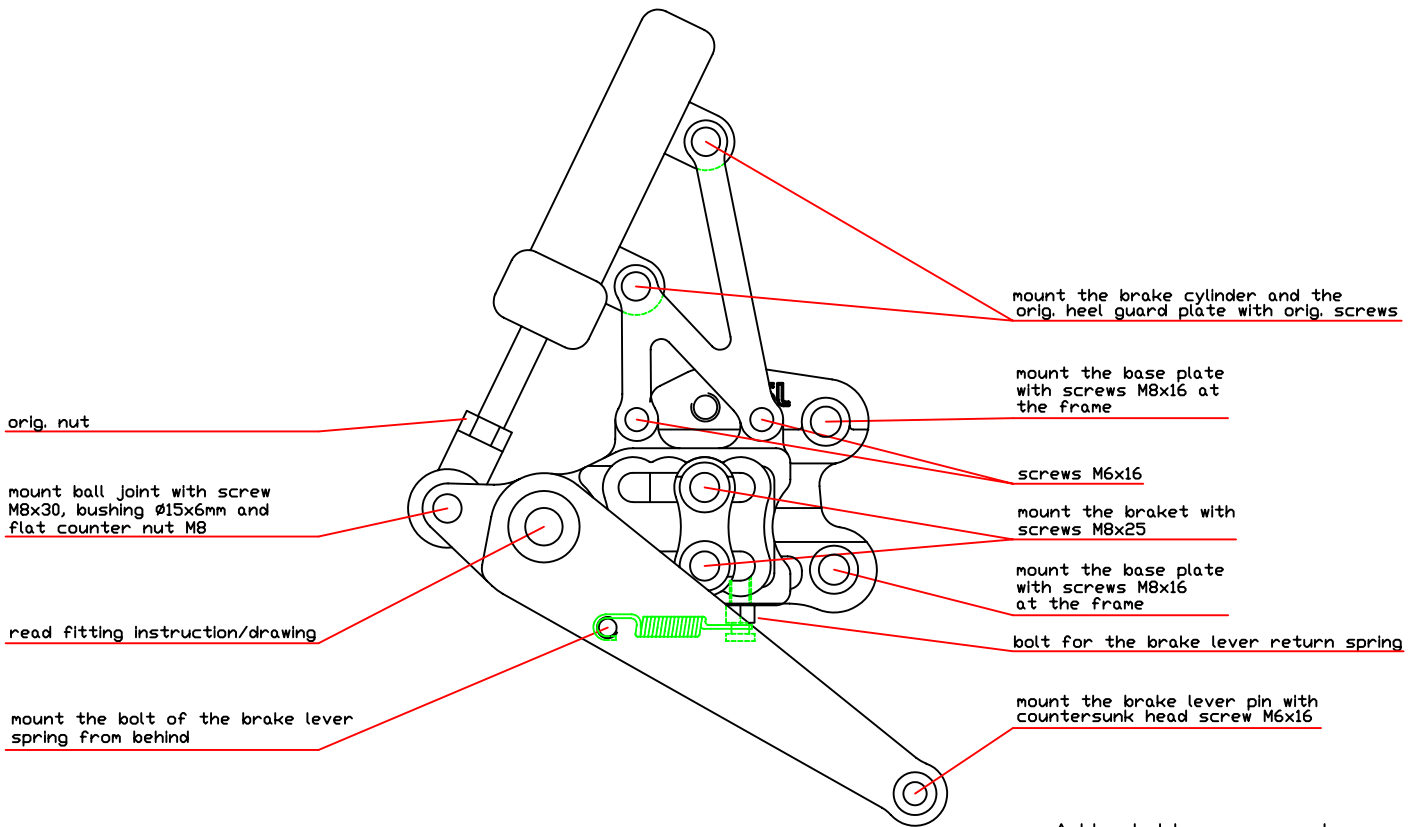


After installing rear set **test brake and gear shifting indoor. If anything is not operating properly or braking efficiency is poor, testing on the road may result in death or serious injury!**

## Maintenance:

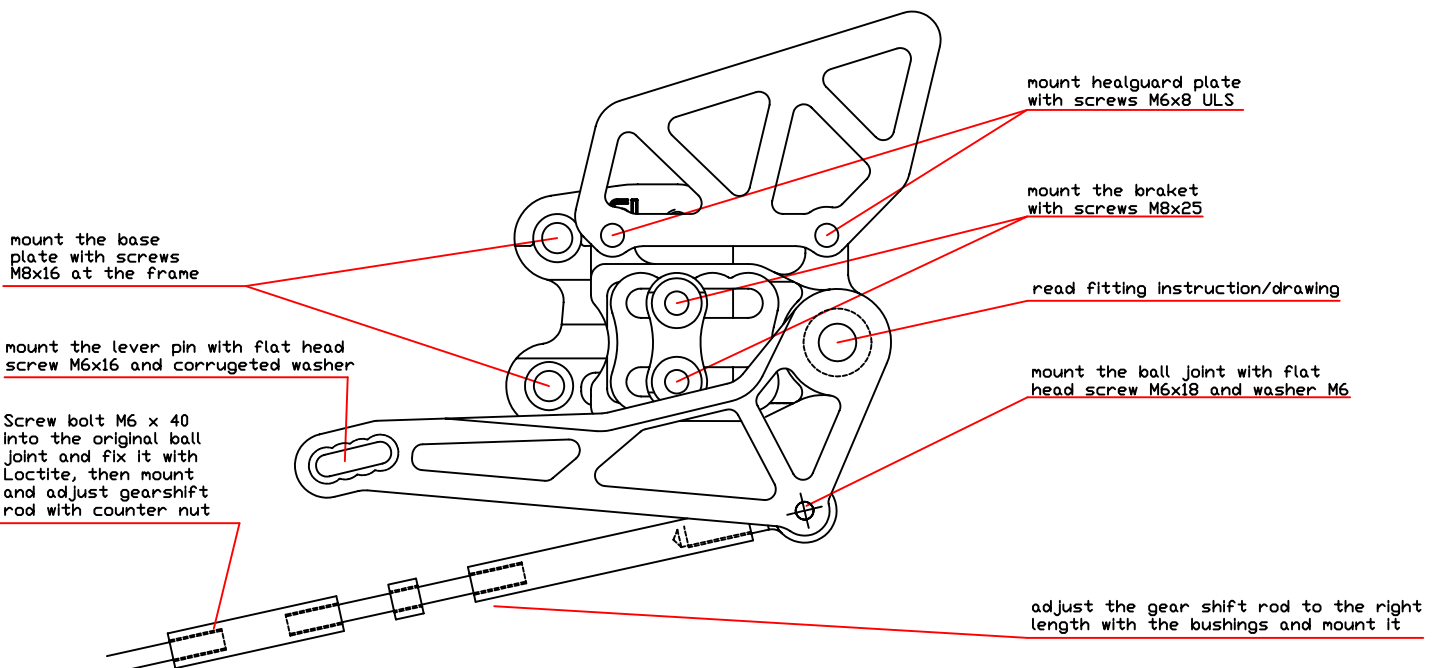


Periodically proof all functions during service intervals. Use **particle free (no MoS<sub>2</sub>)** lithium or barium soap grease to maintain lever bushings.



Adjustable rear set

mounting drawing, brake



Adjustable rear set  
GSX-R 1000 since 2005  
mounting drawing, gear shift

Mutter M8

nut M8

Grundplatte

Stay

ggf. Paßscheibe verwenden  
falls Hebel nicht beweglich

If lever is blocked use  
shim ring

Scheibe  $\varnothing 28\text{mm}$

Washer  $\varnothing 28\text{mm}$

Brems/ Schalthebel

Brake pedal/ Shifter

Scheibe  $\varnothing 25\text{mm}$

Washer  $\varnothing 25\text{mm}$

Fett

Grease

M8x40

