

UF-24-KIT footrest kit

Anbauanleitung/ Manual



**-ES WIRD EMPFOHLEN DEN ARTIKEL VON EINER FACHWERKSTATT INSTALLIEREN ZU LASSEN!
-INSTALLATION RECOMMENDED BY AN OFFICIAL DEALER/ WORKSHOP!**

Allgemeine Hinweise

- Ein unsicher aufgestelltes Motorrad kann bei den folgenden Arbeiten umfallen! Achten Sie darauf, dass das Fahrzeug sicher steht.
- Verbrennungsgefahr bei heissem Motor und Auspuff! Vor Beginn der Arbeit heiße Fahrzeugteile abkühlen lassen.
- Kinder und Tiere aus dem Arbeitsbereich fernhalten.
- Schmuck (Uhr, Ringe, Ketten, etc.) vor Arbeitsbeginn ablegen. Es besteht Unfallgefahr durch Hängenbleiben
- Nach Montage des Produkts durch eine Werkstatt, ist diese Anbauanleitung dem Kunden auszuhändigen.
- Bewahren Sie die Anbauanleitung sorgfältig auf.

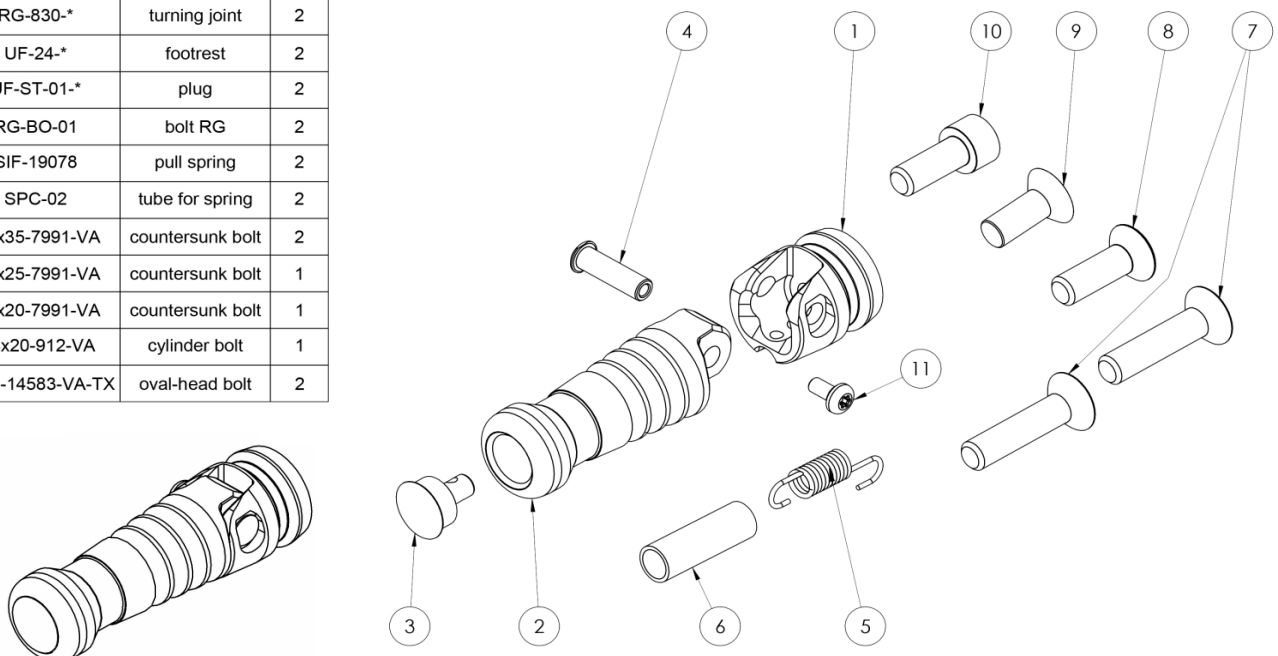
General instructions

- Please ensure the motorcycle is adequately secured before commencing work.
- Always make sure that the motorcycle is stable and firmly supported.
- A hot engine and exhaust system can burn. Allow all hot parts to cool off before commencing work.
- Keep children and pets away from the work zone.
- Remove all items of personal jewellery (rings, chains, wristwatch, etc.) before commencing work.
- If a technician is installing the parts please ensure these instructions return back to the owner.
- Please keep the instruction manual at a safe place.



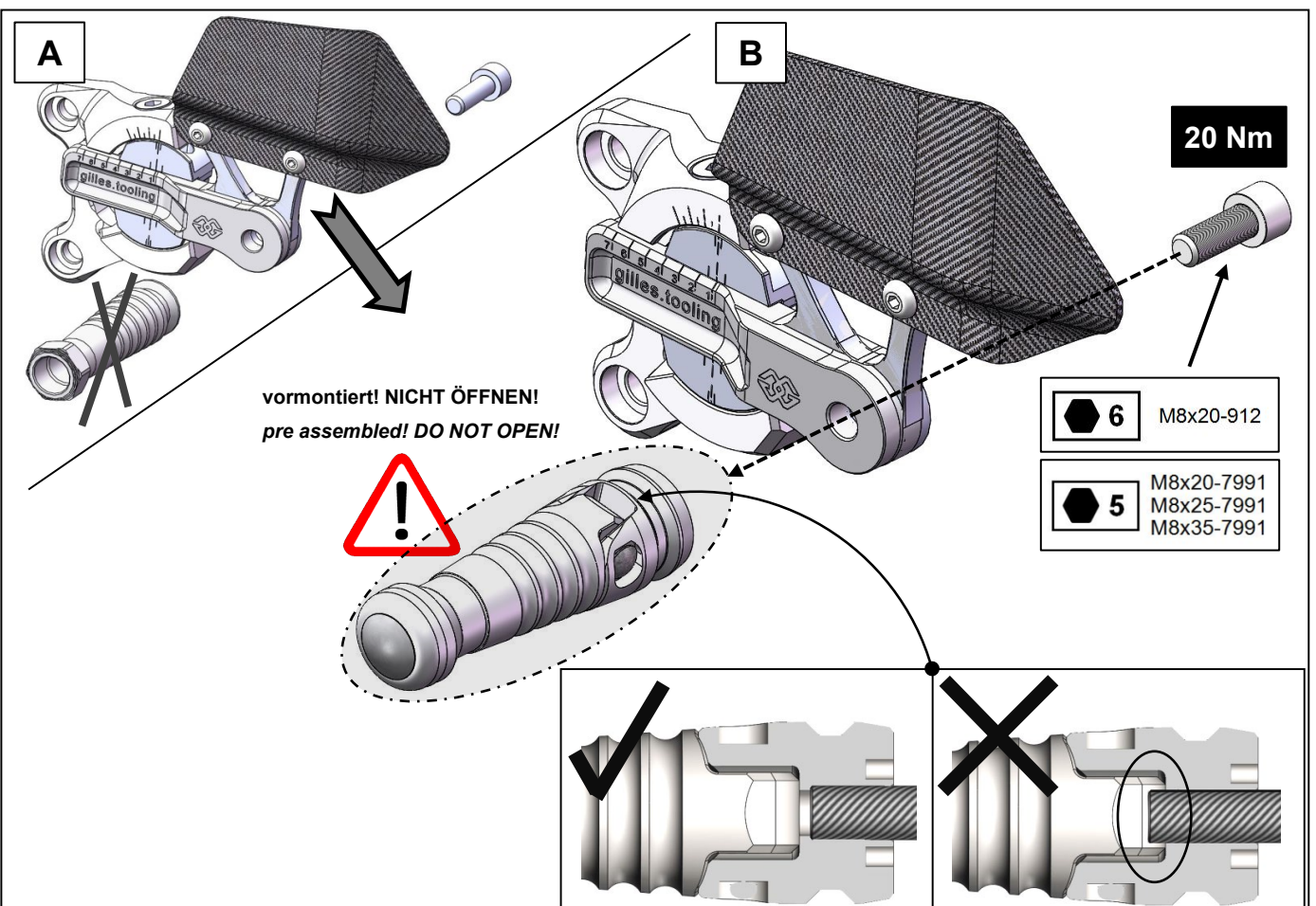
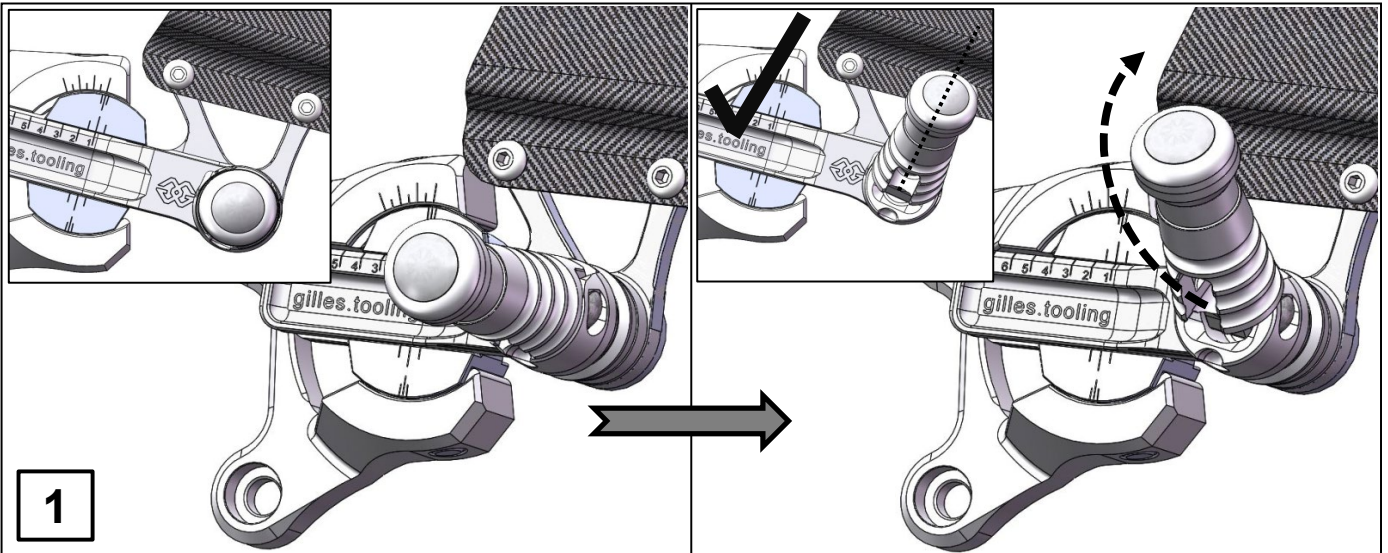
pos	article no.	description	qty. [pcs.]
1	RG-830-*	turning joint	2
2	UF-24-*	footrest	2
3	UF-ST-01-*	plug	2
4	RG-BO-01	bolt RG	2
5	SIF-19078	pull spring	2
6	SPC-02	tube for spring	2
7	M8x35-7991-VA	countersunk bolt	2
8	M8x25-7991-VA	countersunk bolt	1
9	M8x20-7991-VA	countersunk bolt	1
10	M8x20-912-VA	cylinder bolt	1
11	M4x8-14583-VA-TX	oval-head bolt	2

Lieferumfang/ Scope of delivery



1 Einstellvorgabe: Fußraste darf nur nach oben und leicht nach hinten klappen. Raste muss stets auf die Verstellungen der Fussrastenanlage angepasst werden!

1 Adjustment specification: The footrest may only fold upwards and slightly towards the rear. You may have to adapt the footrest if you made adjustments of the footrest system!



A: Ablauf auf rechter und linker Seite identisch! Entfernen Sie die derzeit montierten, starren Fussrasten!
B: Klappraste gemäß Angaben aus Einstellvorgabe 1 auf die Rastenanlage montieren. **Anzugsmoment: 20 Nm!**
 Wählen Sie zur Montage die entsprechende Schraubennorm und Länge! Achten Sie darauf das die ausgewählte Schraube nicht zu lang ist und somit durch das Rastengelenk, gegen den Rastenkörper drückt!

A: Procedure is on the right and left side the same! Remove the currently installed, fix footrests!
B: Install the footrest according to the specification 1 on the footrest system. **Tightening torque 20 Nm!**
 Choose the right screw head design and length out of the delivery to install the new footrests. Take care that the screw length is not too long (to avoid contact through the footrest joint against the footrest)